

# Výskum dopadov zmien v systéme pomoci v hmotnej núdzi

Stredisko pre štúdium práce a rodiny  
2005

# Ciele výskumu

- Identifikovať dopady reforiem v systéme poskytovania dávky v hmotnej núdzi
- Doplniť agregované štatistické údaje o počtoch poberateľov
- Prehĺbiť poznatky o životných stratégiách poberateľov DvHN

# Výskumná vzorka

- Súbor súčasných poberateľov DvHN

*600 respondentov*

*Návratnosť 98,3%*

- Súbor bývalých poberateľov DvHN

*800 respondentov*

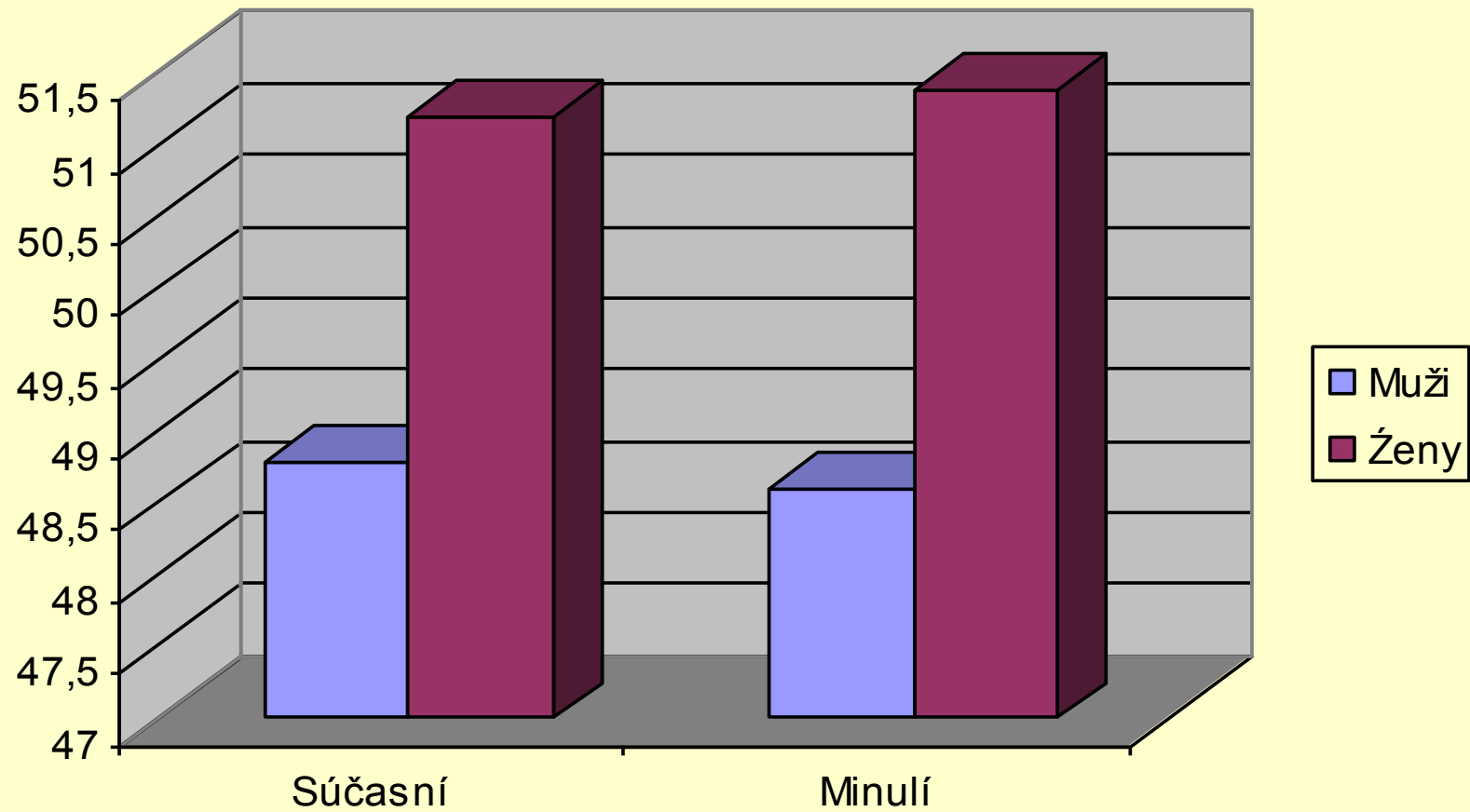
*Návratnosť 92,7%*

- Kvótny výber

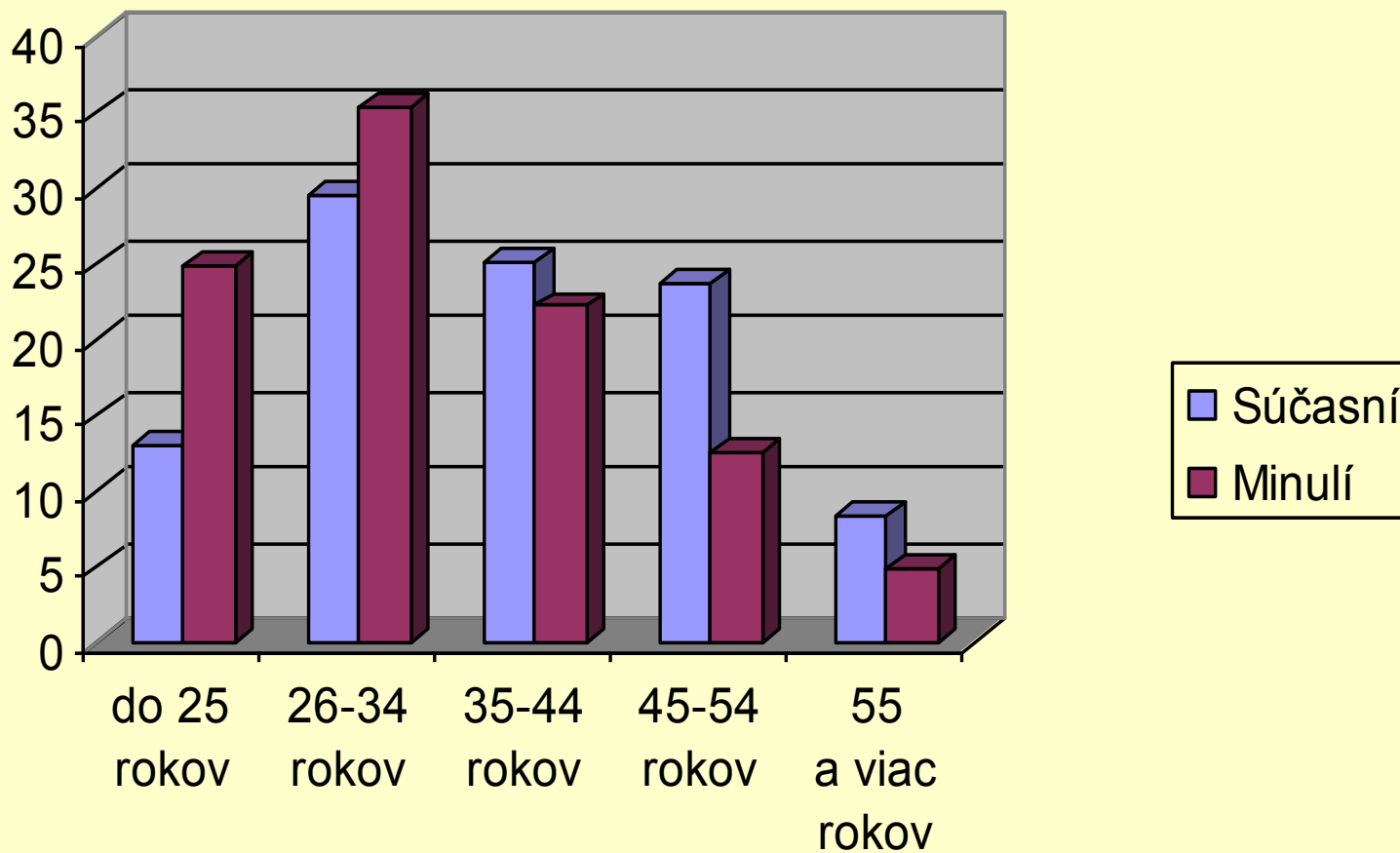
*Región*

*Typ domácnosti*

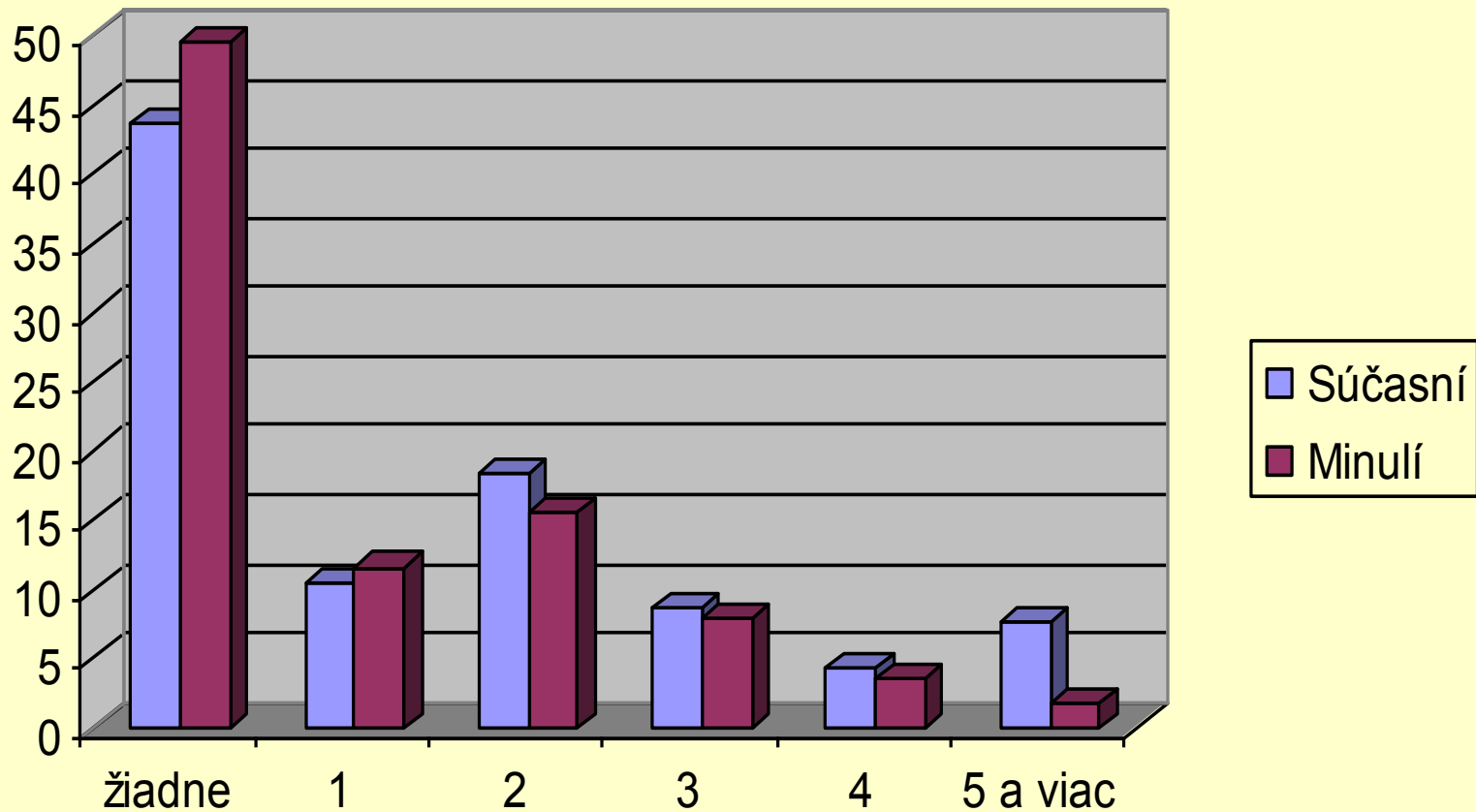
## Štruktúra vzorky podľa pohlavia (%)



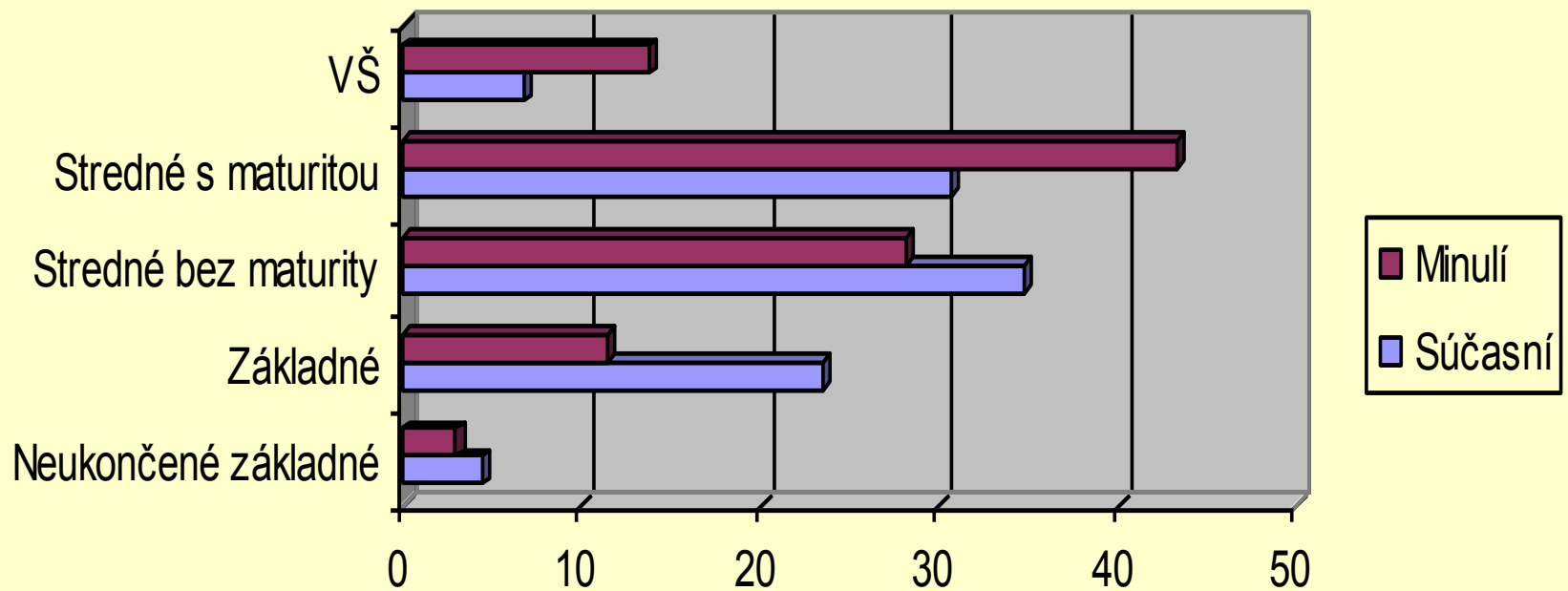
## Štruktúra vzorky podľa veku (%)



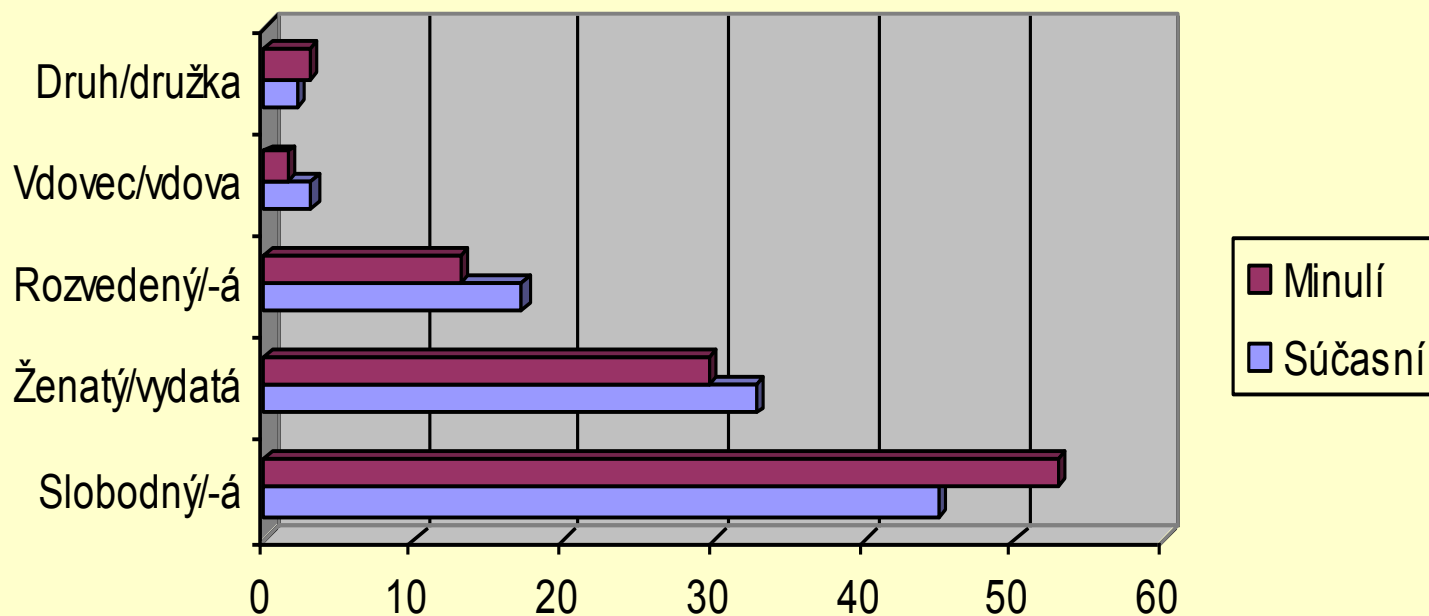
## Štruktúra vzorky podľa počtu detí (%)



## Štruktúra vzorky podľa vzdelania (%)

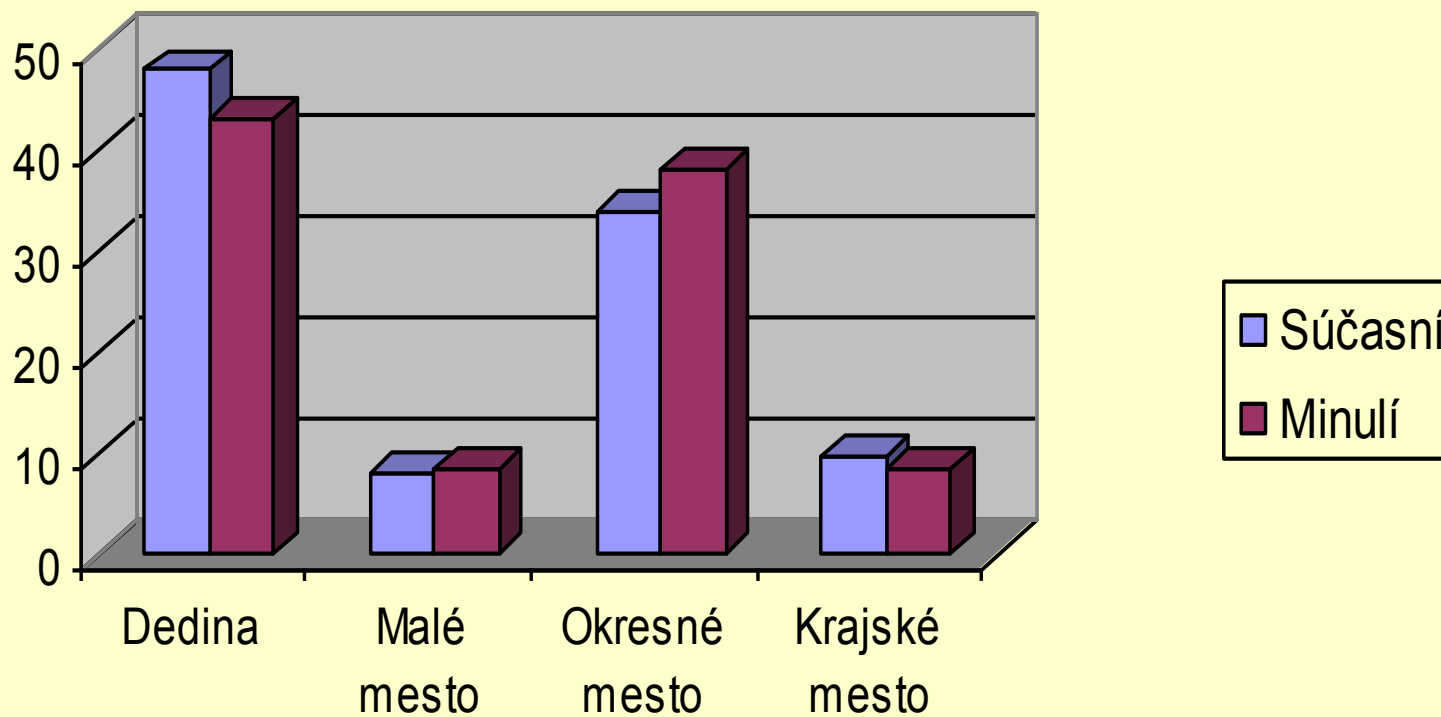


## Štruktúra vzorky podľa rodinného stavu (%)





## Štruktúra vzorky podľa miesta bydliska (%)



# Sledované dimenzie

- História poberania dávky: kontinuita, opakovanie poberania dávky
- Predchádzajúci status na trhu práce
- Stratégie a správanie sa po reforme systému
- Sociálno-ekonomická situácia
- Názory a postoje

# Socio-ekonomická situácia

- Prejavy materiálnej deprivácie, frekvencia ich výskytu
- Výdavky domácností: pravidelné platby a preferencie typov výdavkov
- Stratégie dopĺňania sociálneho príjmu
- Sociálne siete a zdroje pomoci
- Zadlženie domácností

# Odporúčania pre ďalší výskum

- Zameranie na dlhodobých poberateľov
- Longitudiálny charakter
- Na ohraničenom území (konkrétna obec, mesto)
- Časť domácností by mala byť prítomná vo viacerých opakovaných výskumoch