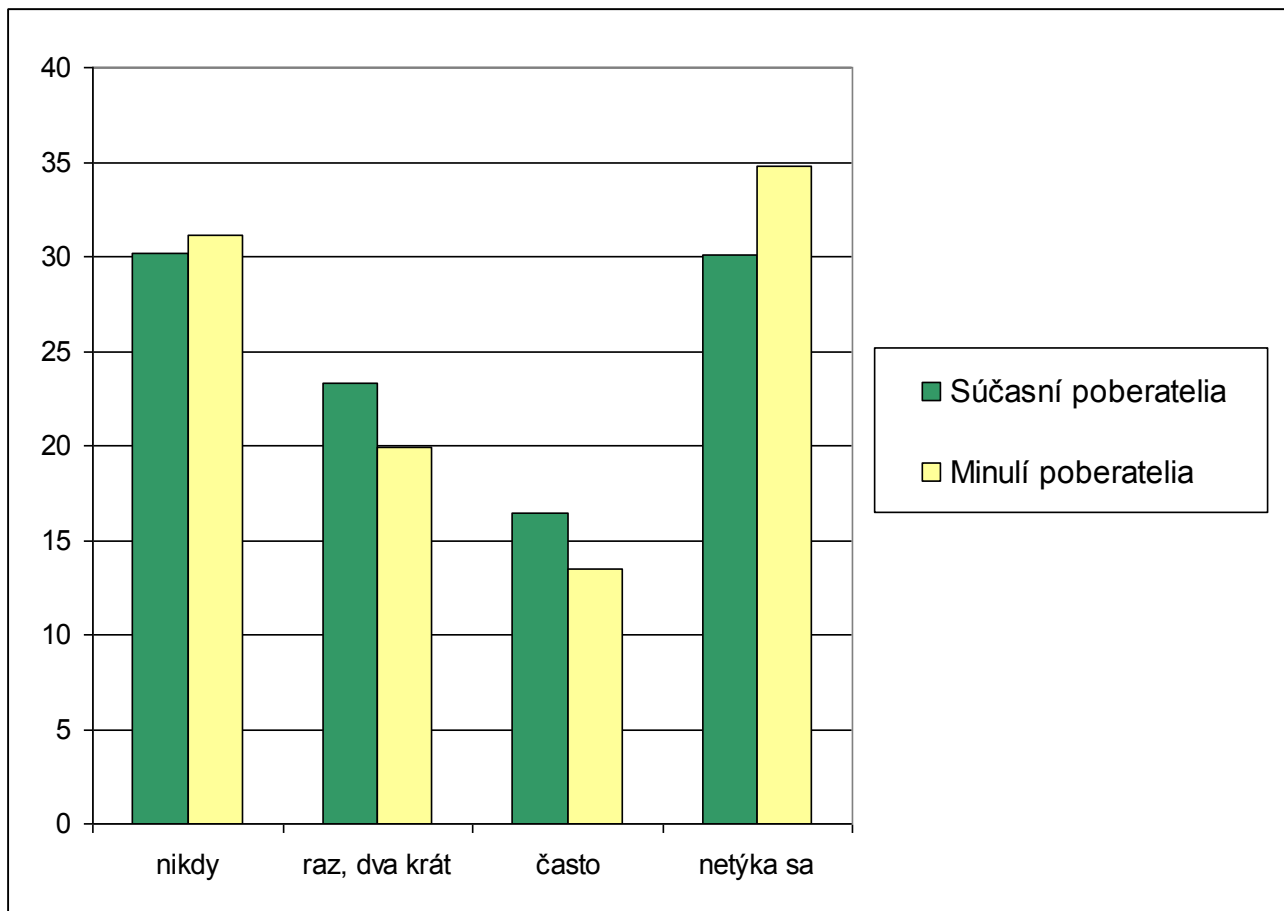


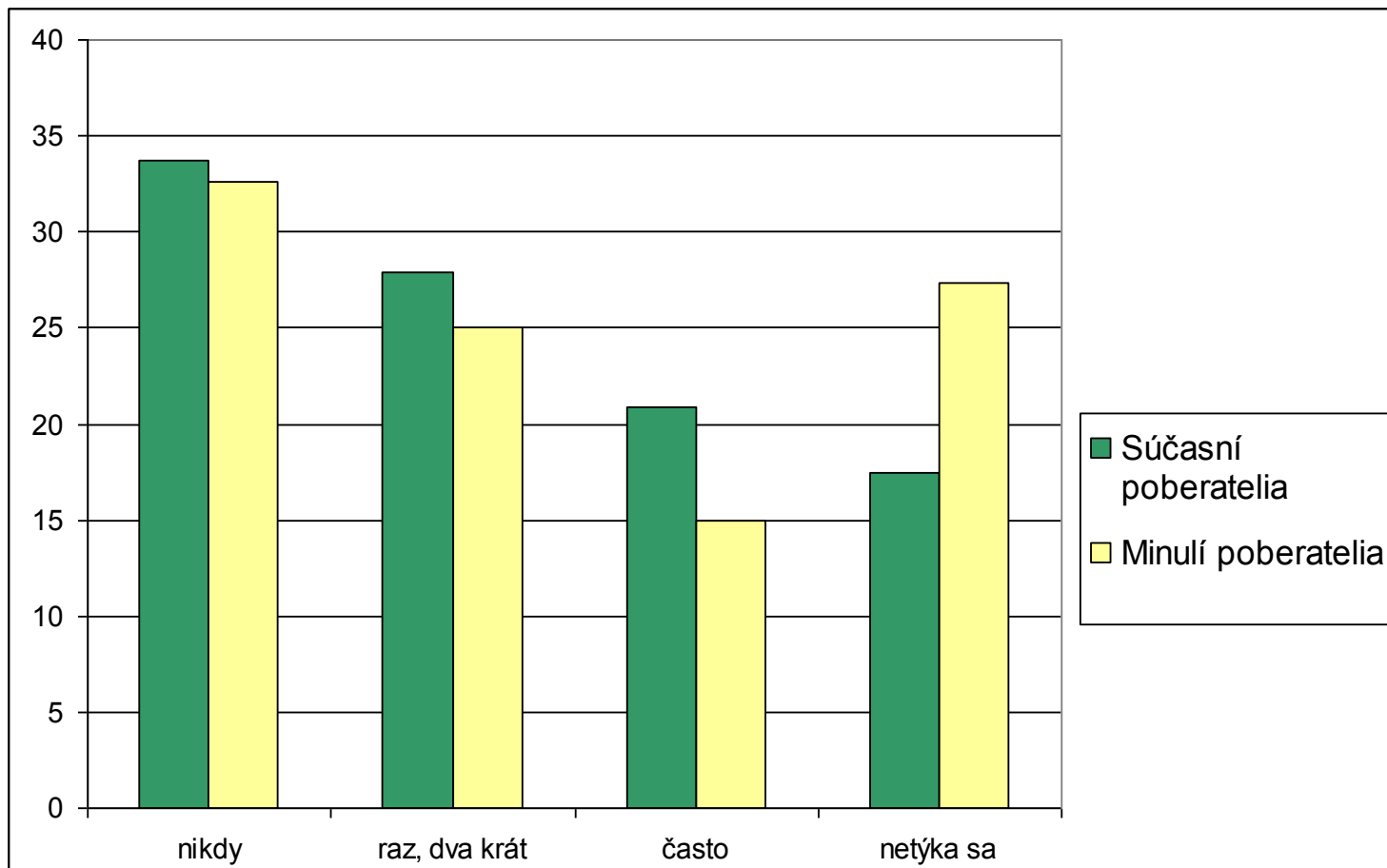
**Sociálno-ekonomická situácia
poberateľov
dávok v hmotnej núdzi**

Bernardína Bodnárová

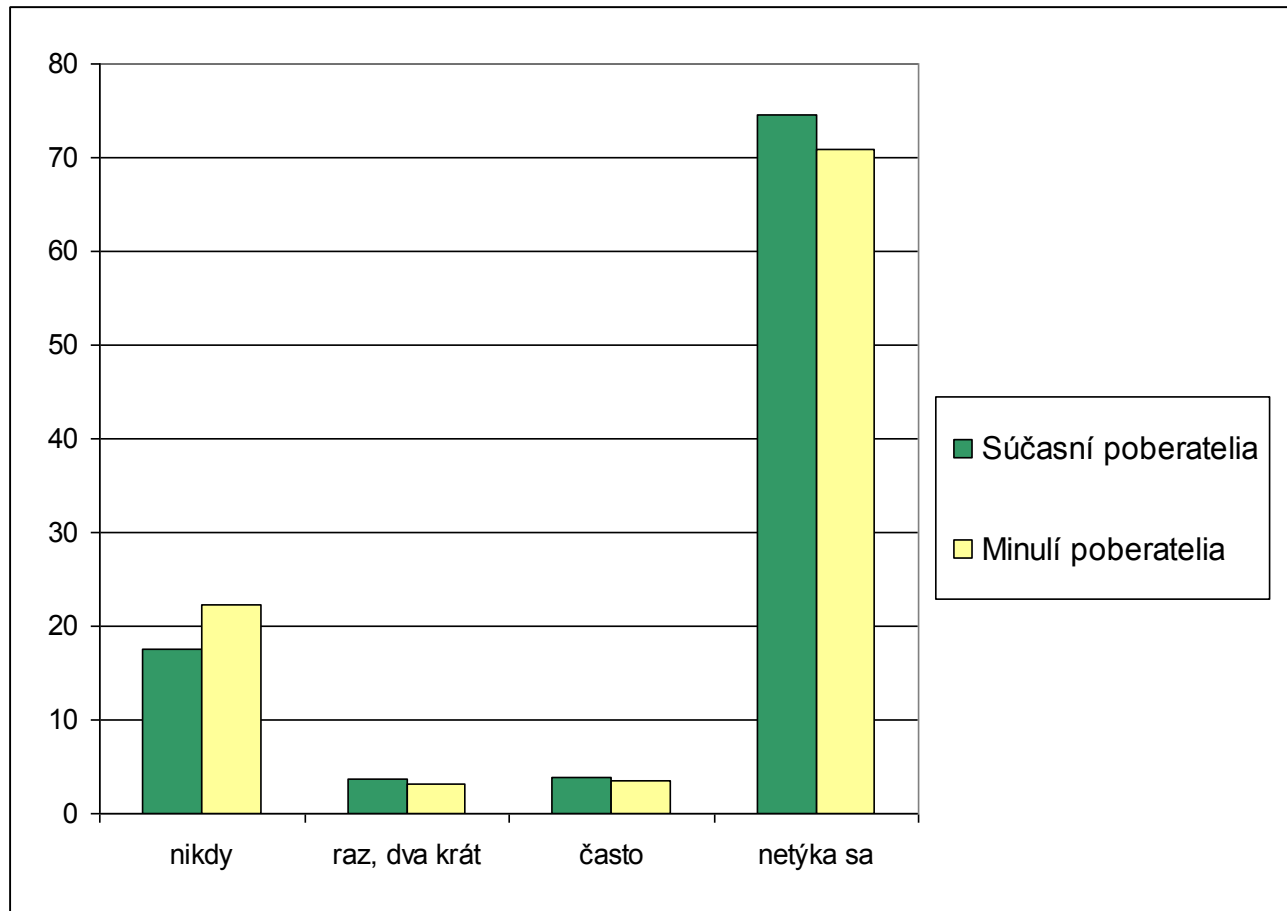
Problémy s platením nájomného (%)



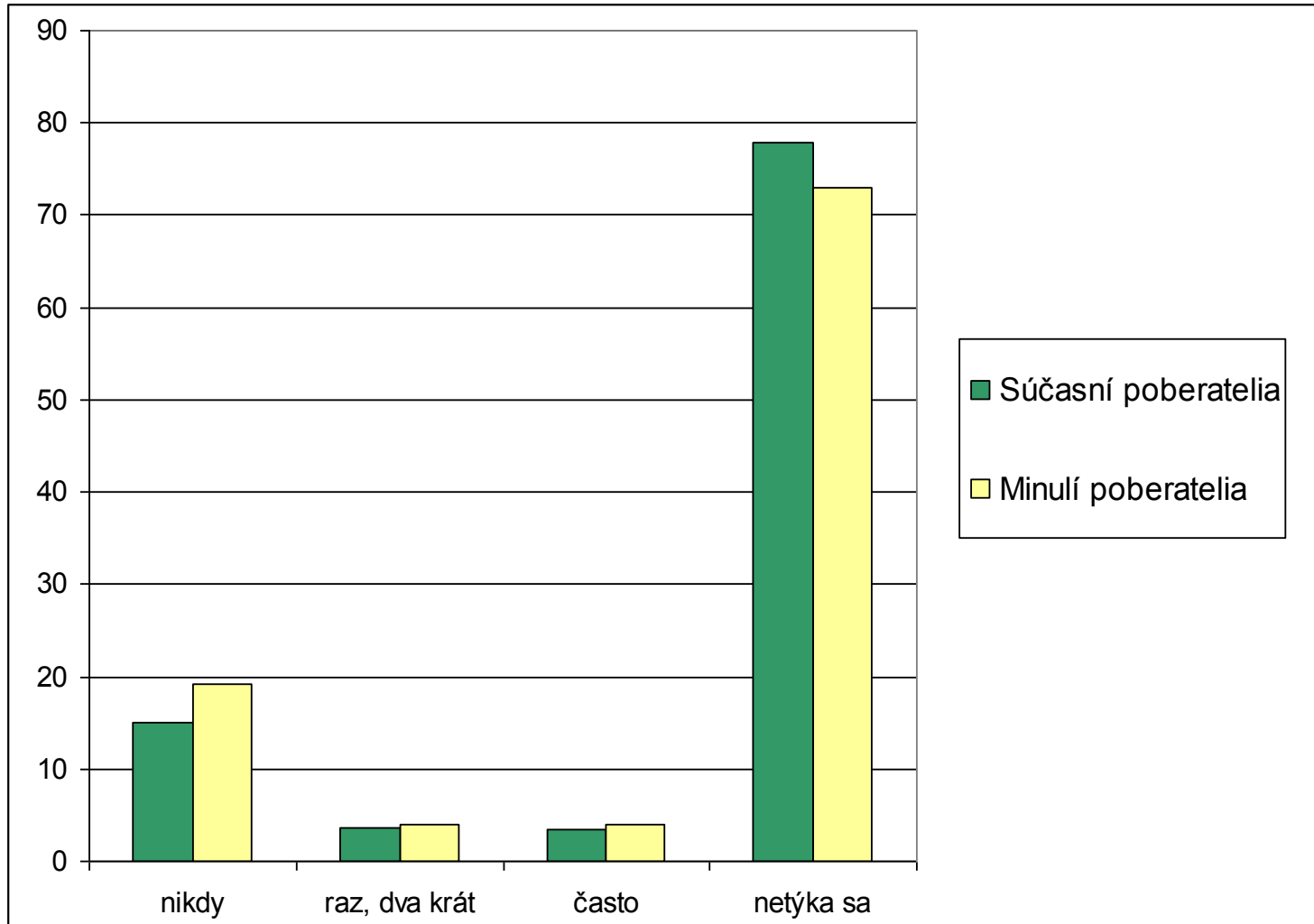
Problémy s platením inkasa, poplatkov za energie (%)



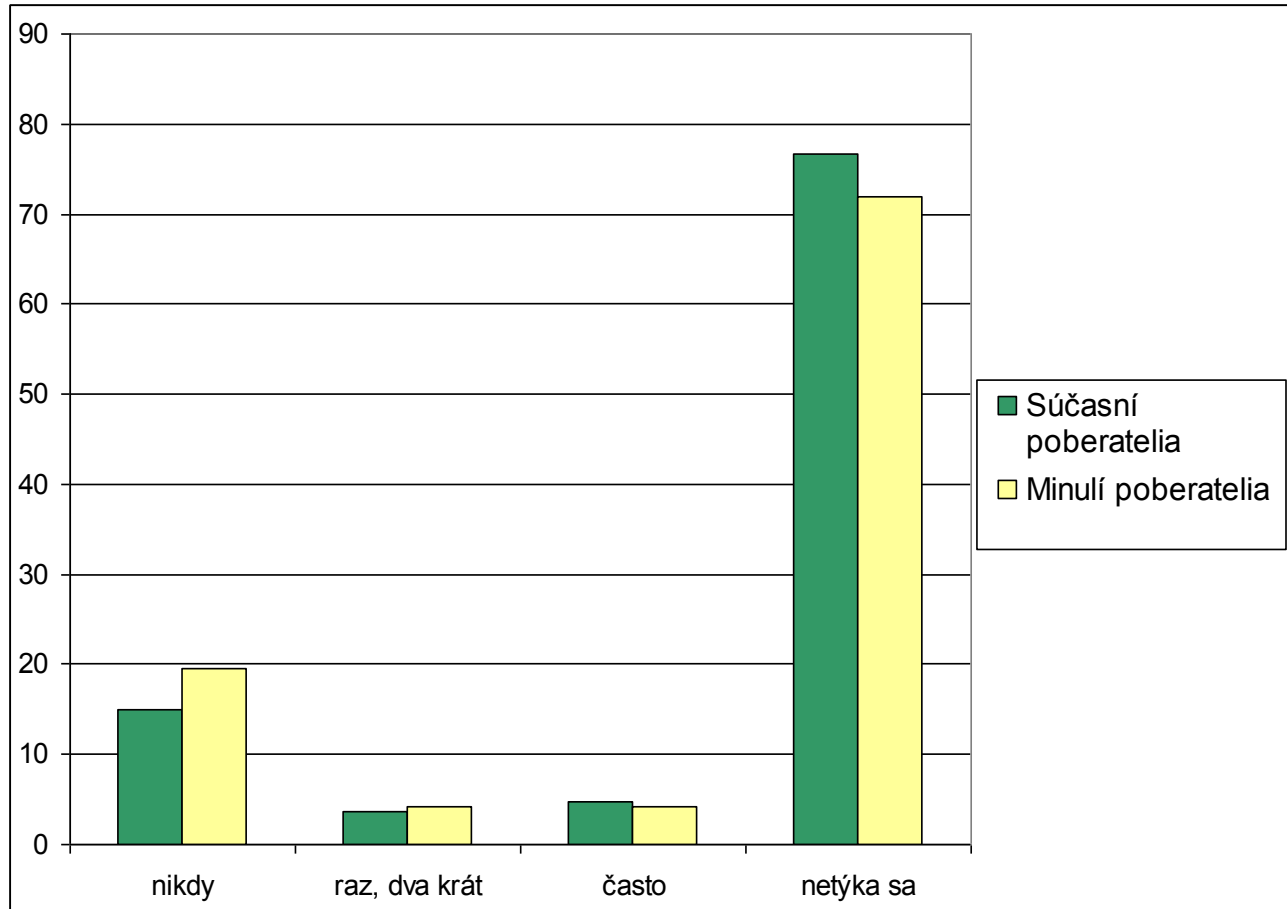
Problémy so splácaním pôžičky na byt/dom (%)



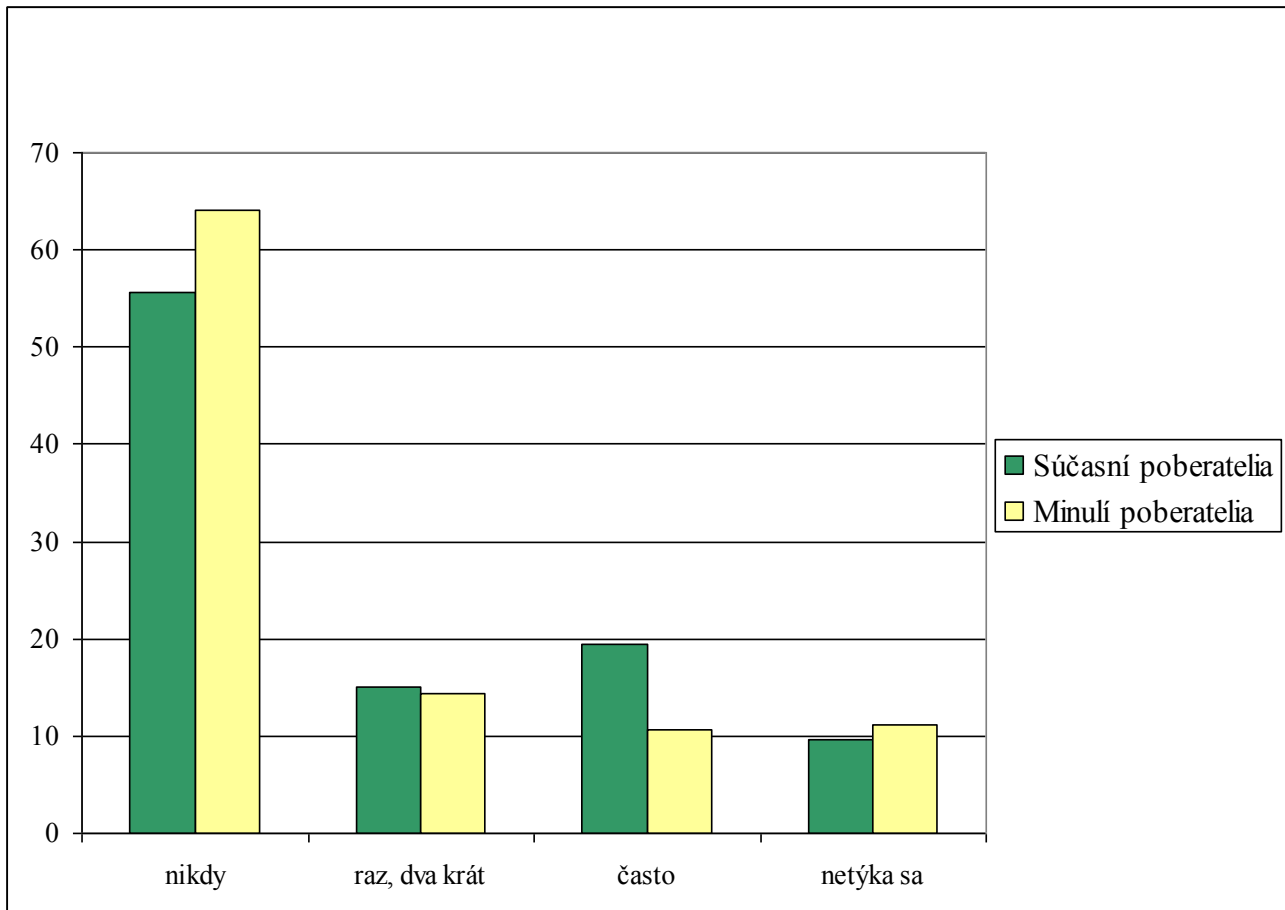
Problémy so splácaním splátok za iný spotrebný úver (%)



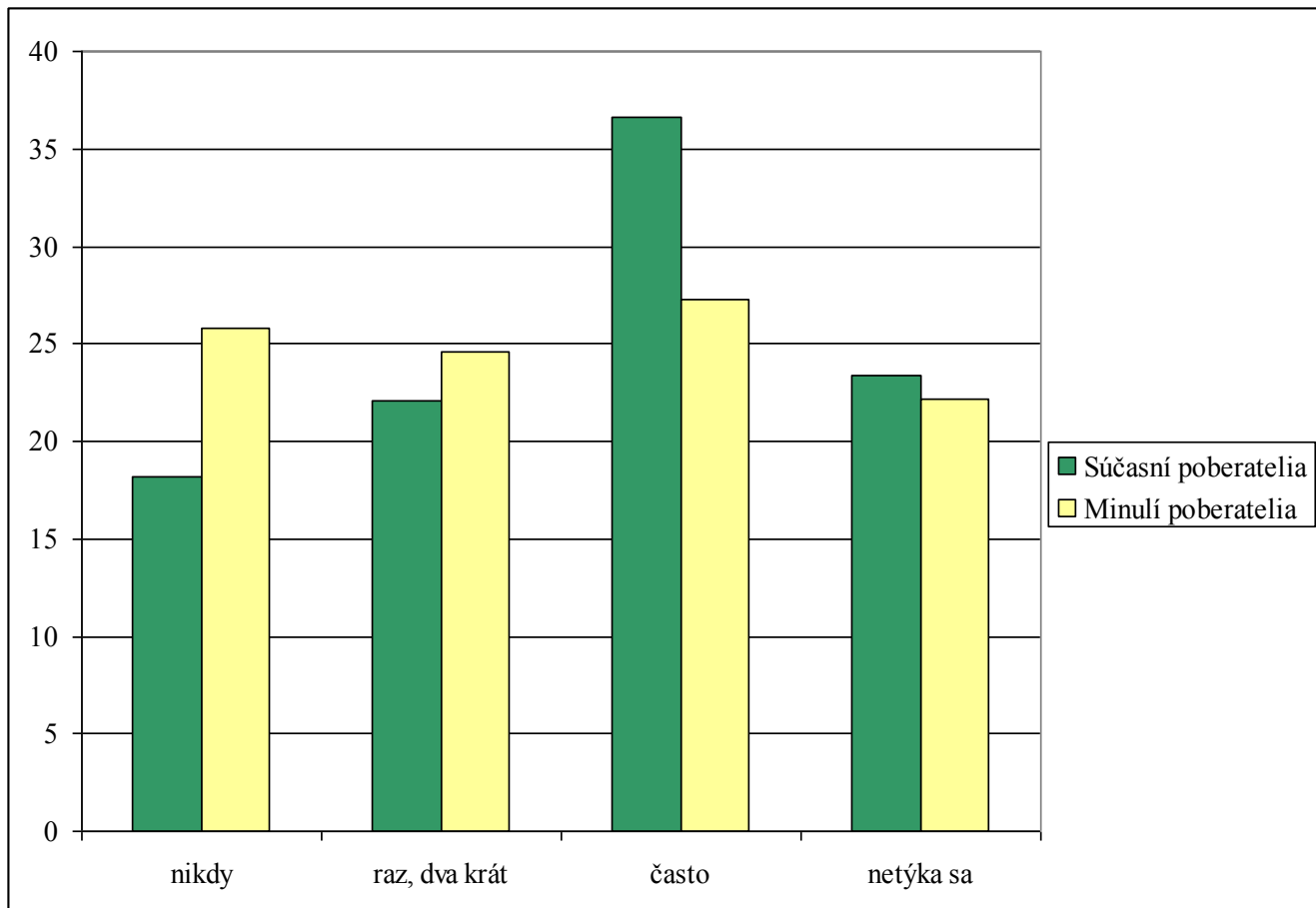
Problémy so splácaním splátok za inú pôžičku (%)



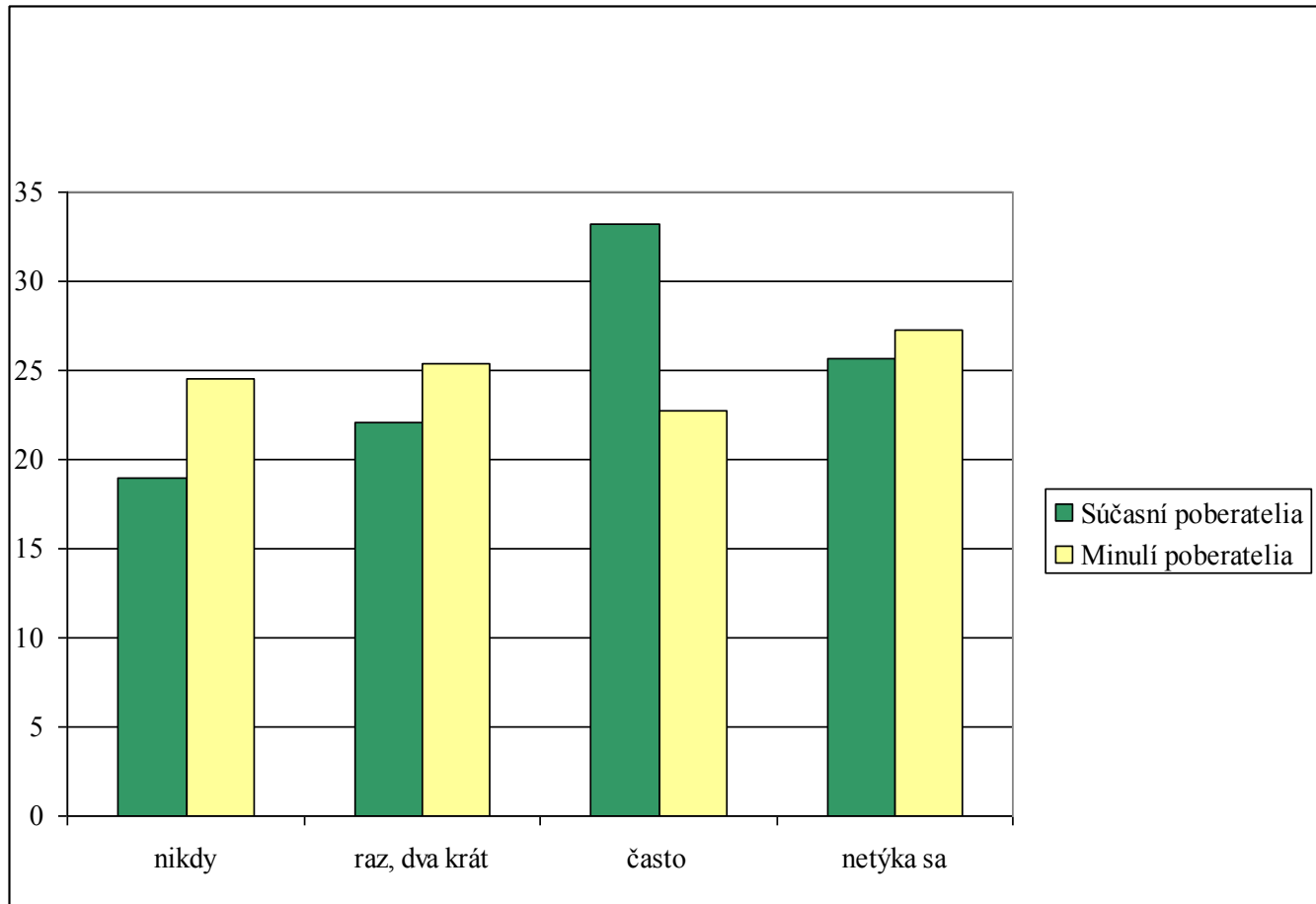
Teplé jedlo každý deň



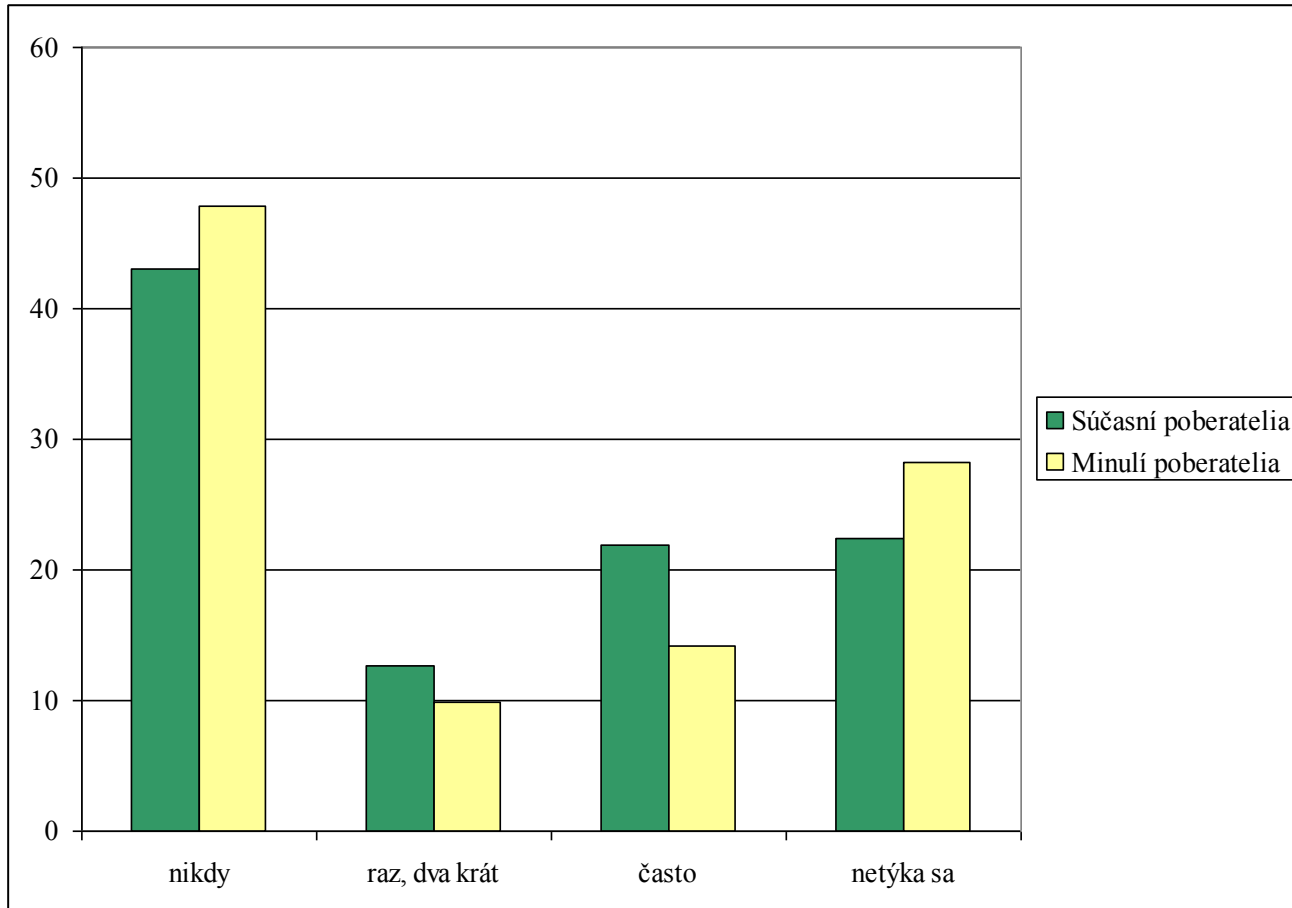
Obnova šatstva pre každého člena domácnosti



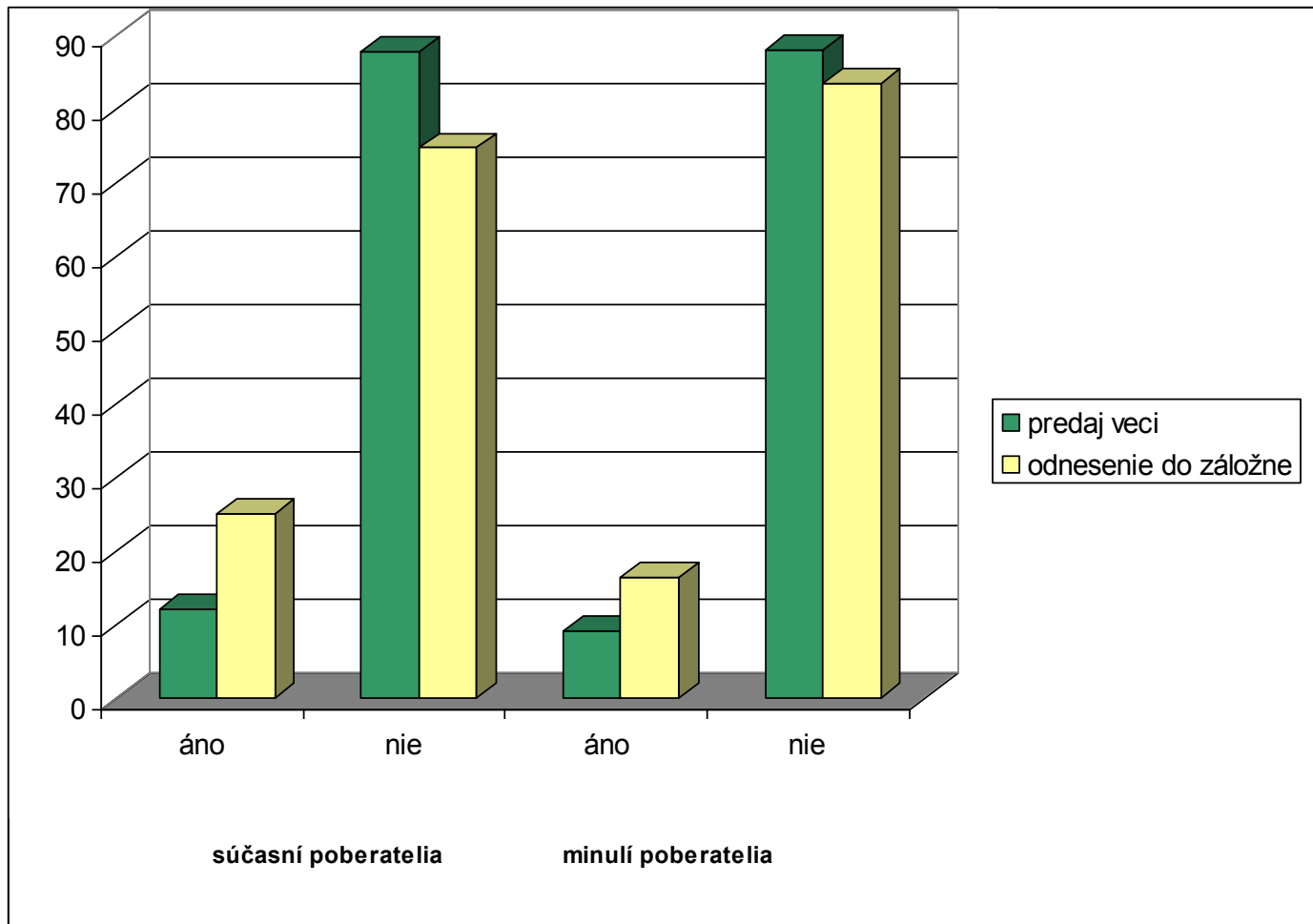
Nákup sezónnej obuvi pre členov domácnosti



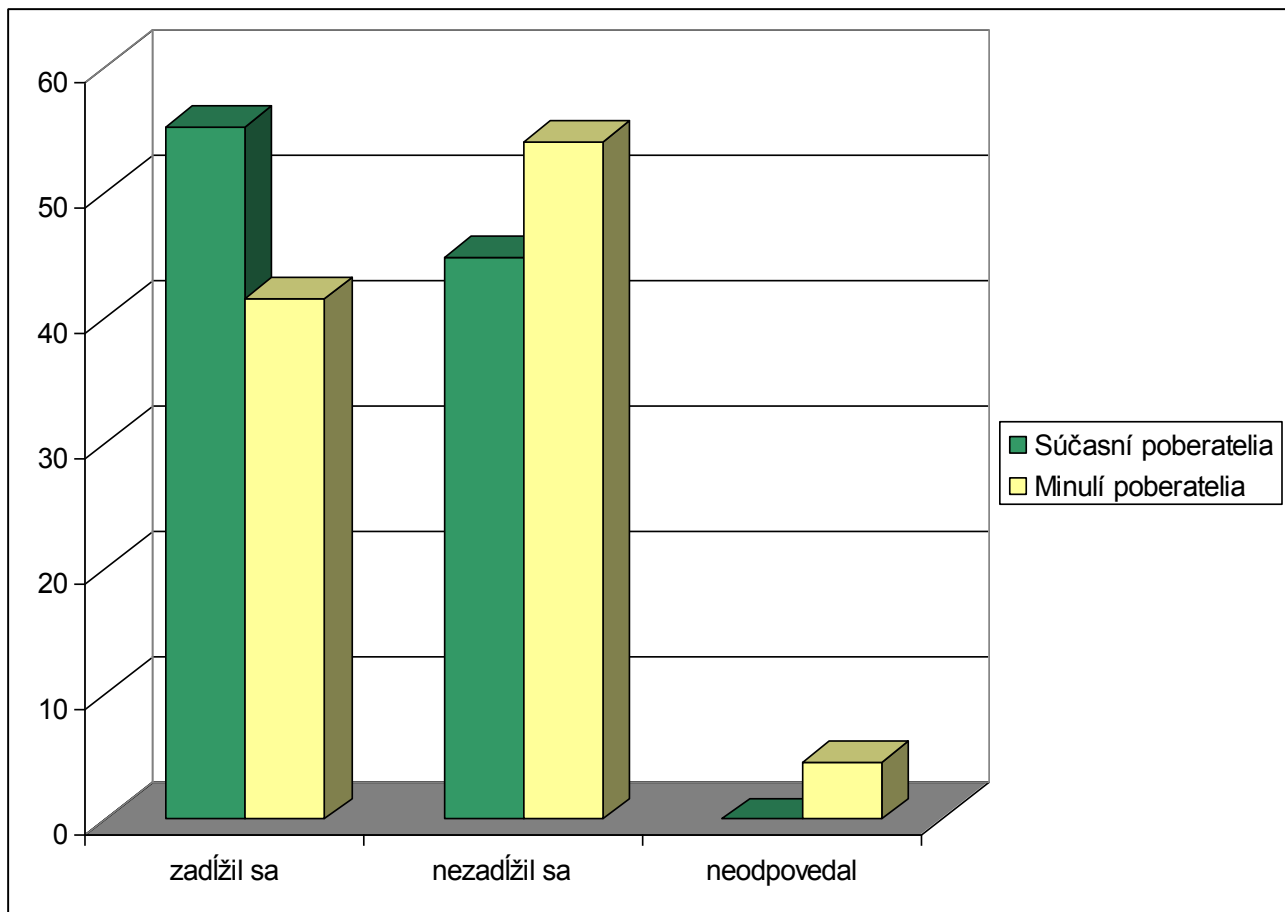
Dostatočne vykurovať byt/dom, v ktorom žije



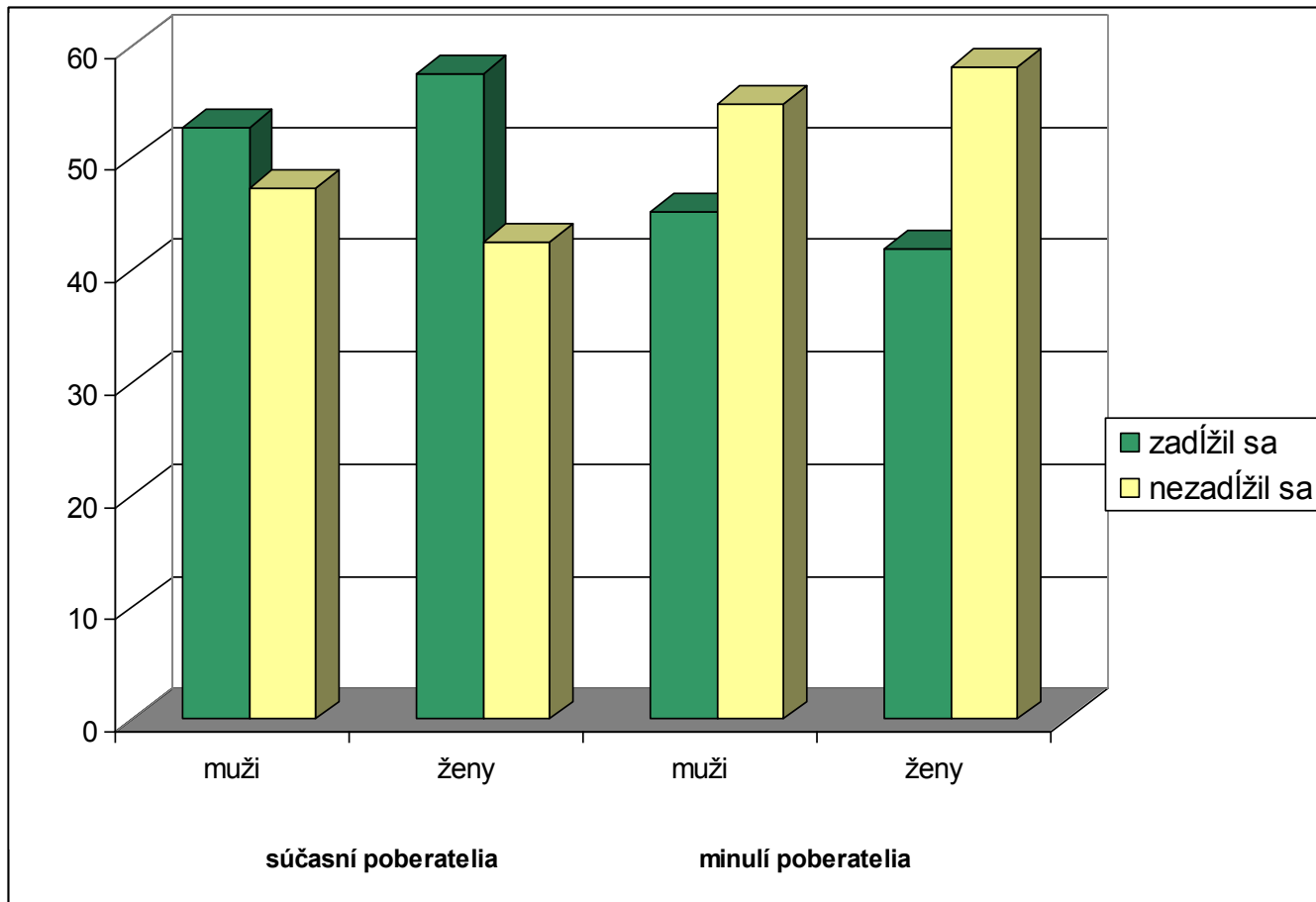
Výskyt situácií, ktoré viedli k predaju vecí alebo ich odneseniu do záložne (%)



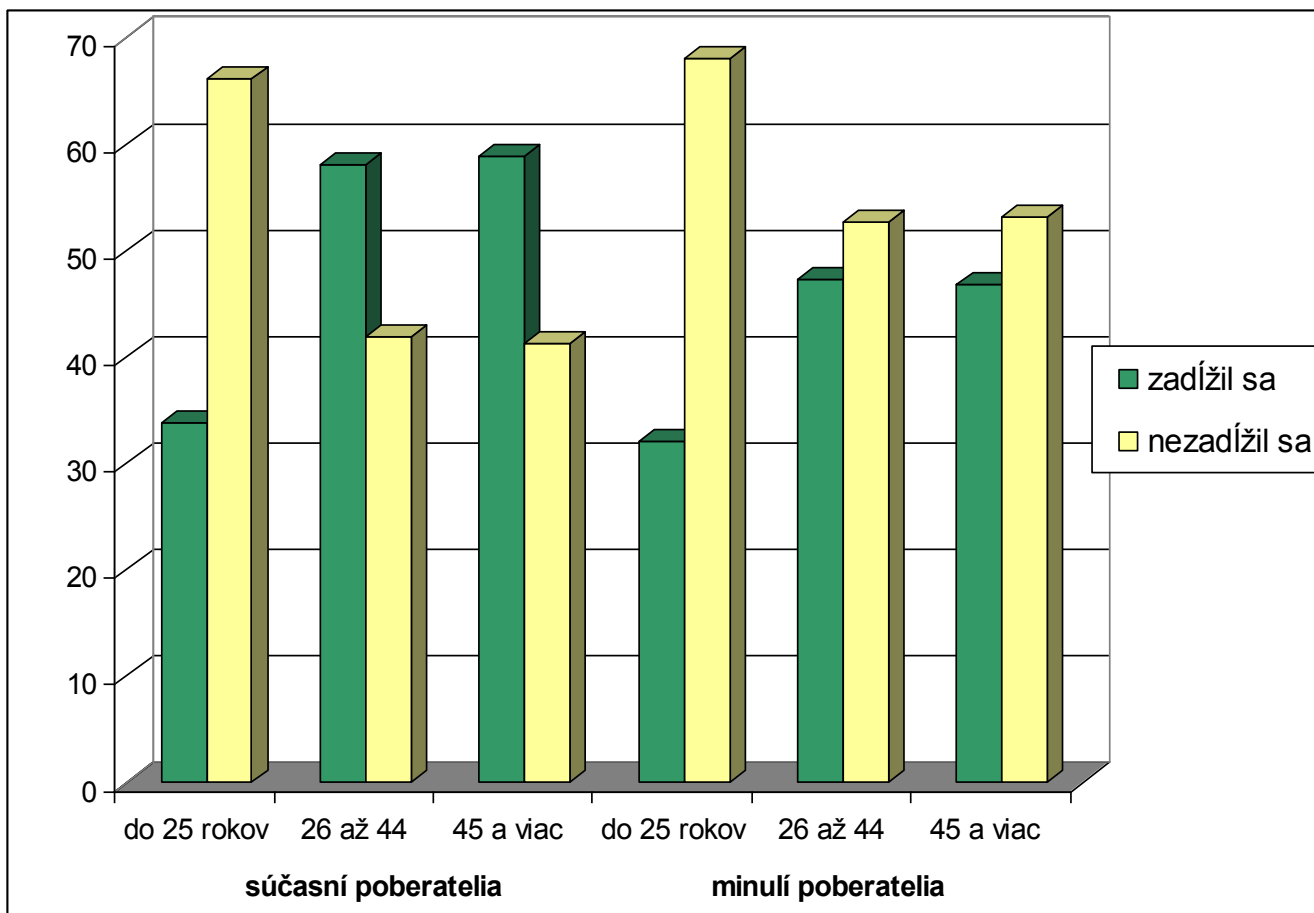
Zadĺženost' respondentov počas poberania DHN (%)



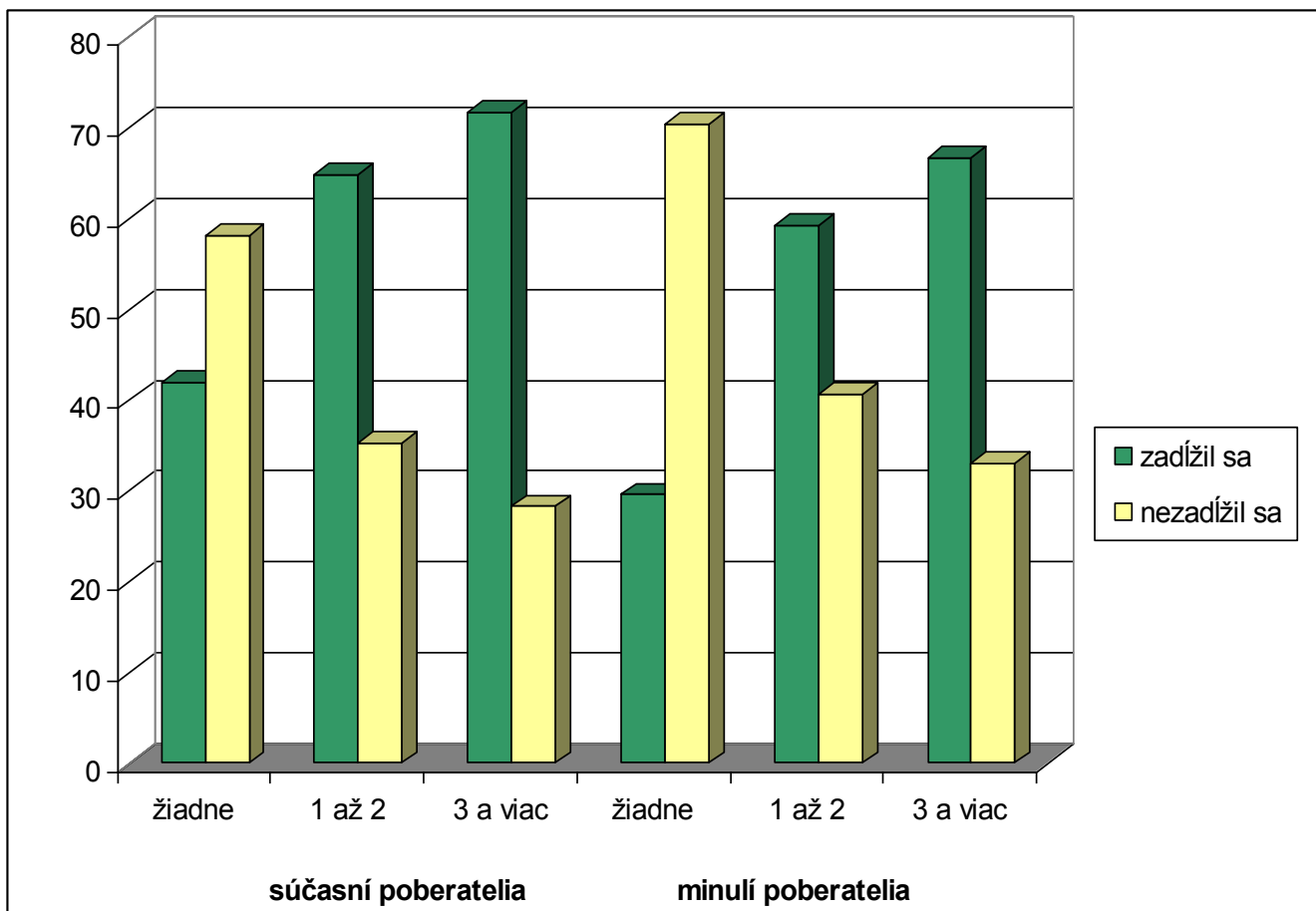
Zadĺženosť respondentov počas poberania DHN podľa pohlavia (%)



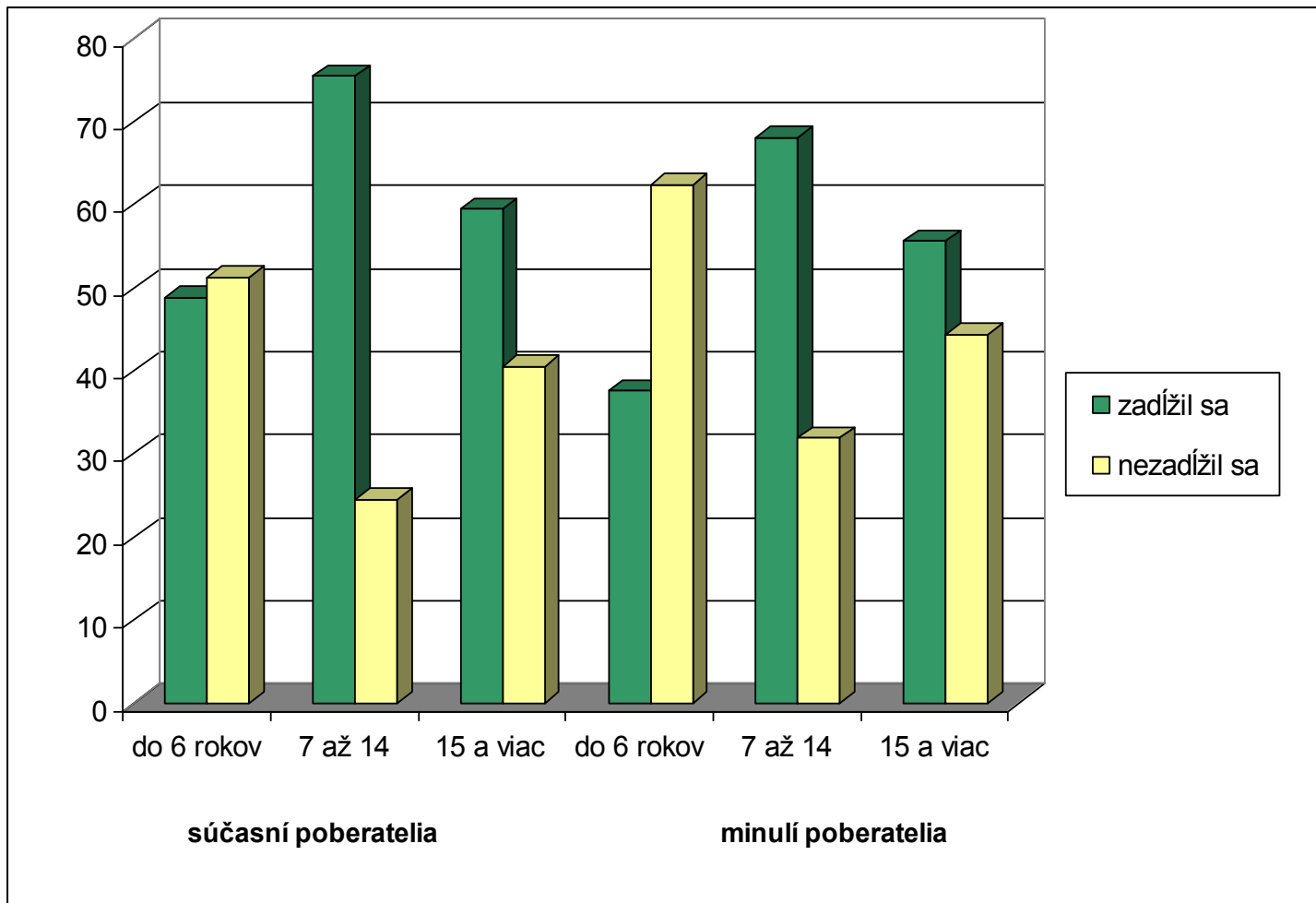
Zadĺženosť respondentov počas poberania DHN podľa veku (%)



Zadĺženosť respondentov počas poberania DHN podľa počtu deti (%)



Zadĺženosť respondentov počas poberania DHN podľa veku deti (%)



Zadĺženosť respondentov počas poberania DHN podľa rodinného stavu (%)

